

# Seminar om deltagelse i forskningsprojekter ved Partnerskab for Børneforskning - Roskilde

## Invitation

**Deltag i forskning i det gode børne- og ungeliv. Kom til seminar og udveksl perspektiver på videnshuller og idéer til forskningsprojekter.**

Partnerskab for Børneforskning inviterer pædagoger, dagtilbuds- og fritidstilbudsledere og forvaltningschefer sammen med undervisere, faglige ledere fra pædagogiske uddannelser og forskere fra forskningsinstitutioner til at samles om mulighederne for at lave forskningsprojekter sammen i regi af Partnerskab for Børneforskning.

På seminariet arbejder vi med, hvad der skal til for at deltage i et forskningsprojekt. Hvorfor det er så vigtigt at forske med udgangspunkt i praksis og hvordan I kan være med til at forme jeres egne erfaringer, ideer og spørgsmål til forskningsprojekter. Det er ikke afgørende, at I på forhånd har en færdig ide om et specifikt projekt eller spørgsmål, men det er vigtigt, at I har lyst til og kan prioritere at indgå i et forskningsprojekt.

### Om Partnerskab for Børneforskning

Partnerskab for Børneforskning arbejder for at styrke børneforskning på 0-6 årsområdet og børne- og ungeforskning på fritidsområdet (0-18 år). Forskningen skal være praksisnær, på et videnskabeligt højt niveau og foregå i et samarbejde mellem minimum ét universitet/forskningsinstitut, én professionshøjskole/pædagogisk uddannelse og én praksisorganisation/kommunalforvaltning/dagtilbud eller fritidstilbud.

Læs mere på [www.borneforsk.dk](http://www.borneforsk.dk)

## Praktisk info

### Hvor og hvornår

Torsdag d. 21/3 2024 kl. 9.30-15.30.

Arrangementet foregår på Roskilde Universitet, Universitetsvej 1, 4000 Roskilde i lokale 45.2-051 (Teorikum 45.2).

### Pris

200 kr. inkl. forplejning.

### Tilmelding

Tilmeldingsfristen er d. 7. marts 2024.

OBS: Seminaret afholdes også i Aarhus d. 22. februar 2024. Find [mere information om arrangementet i Aarhus her](#).

## Kontakt

Har du spørgsmål til konferencen, kan du kontakte Sekretariat for Børneforskning på:

Tlf: +45 20 69 78 56

E-mail: [kontakt@borneforsk.dk](mailto:kontakt@borneforsk.dk)

## Program for dagen

Kl. 09.30 - 10.00 Morgenmad

Kl. 10.00 - 10.20 Præsentation af Partnerskab for børneforskning og rammer for forskningsansøgninger.

Kl. 10.20 - 11.00 Hvordan kan viden fra forskning udvikle den pædagogiske praksis og pædagoguddannelsen?

Hvordan kan viden fra forskning udvikle den pædagogiske praksis og pædagoguddannelsen? Indlæg fra dagtilbudsleder i Roskilde Kommune Stine Kart Skytte, dagtilbudschef i Frederiksberg Kommune Dennis Danielsen og leder af Pædagoguddannelsen, Forskning og Udvikling på Københavns Professionshøjskole Janne Hedegaard Hansen.

Kl. 11.00 - 11.10 Pause

Kl. 11.10 - 12.30 Dialoger om videnshuller og ideer til forskningsprojekter.

Kl. 12.30 - 13.00 Frokost

Kl. 13.00 - 15.00 Udkast til forskningsspørgsmål i grupper med interessefællesskab.

Kl. 15.00 - 15.20 Opsamling af dialogerne og fremadrettet blik hen imod en evt. forskningsansøgning

Kl. 15.20 - 15.30 Afrunding af dagen

## Oplæg



# Seminar om deltagelse i forskningsprojekter

Kl. 09.30 - 10.00: Ankomst og morgenmad

Kl. 10.00 - 10.05: Velkommen til seminar

Kl. 10.05 - 10.20: Præsentation af Partnerskab for Børneforskning og rammer for forskningsansøgninger

Kl. 10.20 - 11.00: Hvordan kan viden fra forskning udvikle den pædagogiske praksis og pædagoguddannelsen?

Indlæg fra dagtilbudsleder i Roskilde Kommune Stine Kart Skytte, dagtilbudschef i Frederiksberg Kommune Dennis Danielsen og leder af Pædagoguddannelsen, Forskning og Udvikling på Københavns Professionshøjskole Janne Hedegaard Hansen.

Kl. 11.00 - 11.10: Pause

Kl. 11.10 - 12.30: Dialoger om videnshuller

Kl. 12.30- 13.00: Frokost

Kl. 13.00- 15.00: Fra videnshul til projektidé/udkast til forskningsspørgsmål

Kl. 15.00- 15.20: Opsamling af dialogerne og fremadrettet blik hen imod en evt. forskningsansøgning

Kl.15.20 - 15.30: Afrunding af dagen

# Om Partnerskab for Børneforskning

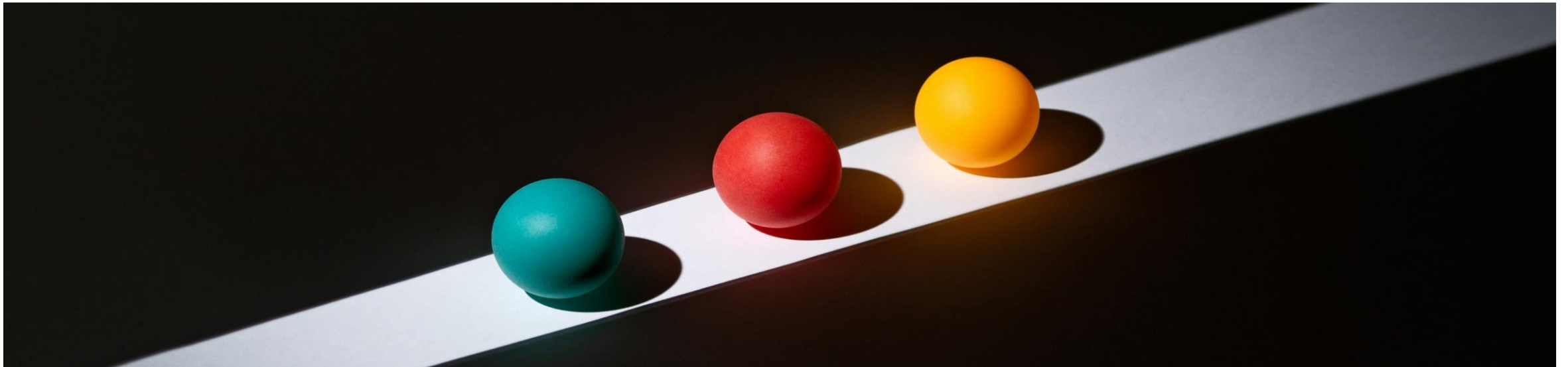


## Forskningen skal bidrage til:

- Et bedre børneliv, herunder nye forståelser af dagtilbud og pædagogik
- En styrket grundfaglighed i pædagoguddannelsen og i pædagogernes efteruddannelse
- Styrket viden om kvalitet i dagtilbud og betydningsfulde faktorer for børns udvikling, som kan understøtte den løbende kvalitetsudvikling af området, herunder det pædagogiske personales - inklusiv pædagogiske assistenters - professionelle udvikling

Mindst...

én forskningsinstitution, en pædagogisk uddannelse og dagtilbud/fritidstilbud/kommuner.





## 0- 6 års område

### Tema 1:

Børneliv i dagtilbud: Trivsel, børnefællesskaber og deltagelsesmuligheder

### Tema 2:

Strukturer, organisering og pædagogisk ledelse i dagtilbud

### Tema 3:

Det nutidige børneliv

Midler til forskningsunderstøttende initiativer

## Fritidsområdet 0-18 år

Børne- og ungeliv i fritidspædagogiske tilbud:

Trivsel, børnefællesskaber og deltagelsesmuligheder

## Børneliv i velfærdsstaten (BLIV) - med fokus på tidlig opsporing og indsats

Projektet giver ny viden om, hvordan børns liv leves og hvordan deres deltagemuligheder bliver til i et hverdagsliv, hvor tidlig opsporing og indsats er en væsentlig del af den professionelle opgave i deres dagtilbud. Projektet kigger på pædagogiske og kommunale tilgange og indsatser med henblik på at finde ud af hvordan, de understøtter børnenes trivsel og udvikling. Projektet kan bidrage til at udvikle pædagogikken og skabe bedre børneliv.

### Hovedansøger

Syddansk Universitet

### Medansøgere

UCL Erhvervsakademi og Professionshøjskole, UC SYD

### Samarbejdspartnere

Odense Kommune, Esbjerg Kommune

## TRoLD: Trivsel og legedeltagelse i dagtilbud

Projektet giver ny viden om arbejdet med børns trivsel med fokus på deres deltagelse i leg. Legeeksperimenter med forskellige materialer sættes i gang sammen med pædagoger, og der kigges på, hvordan pædagoger kan arbejde med trivsel og forældresamarbejde på nye måder. Projektet har en ambition om at etablere et fælles, nordisk vidensgrundlag for det pædagogiske arbejde med 0-6-årige børns trivsel.

### Hovedansøger

VIA University College

### Medansøgere

Designskolen Kolding, Aalborg Universitet, VIVE

### Samarbejdspartner

Horsens Kommune

## Styrkelse af pædagogisk omsorg i dagtilbud

Projektet giver ny viden om betydningen af pædagogisk omsorg i danske dagtilbud som afsæt for at understøtte børns trivsel, fællesskab og deltagemuligheder. Projektets ambition er at styrke den pædagogiske omsorg i dagtilbud. Som en forudsætning bliver der i projektet også arbejdet på at styrke den pædagogiske omsorg på pædagoguddannelsen. Ti dagtilbud er tilknyttet projektet.

### Hovedansøger

Aarhus Universitet

### Medansøgere

Københavns Professionshøjskole, Roskilde Universitet

### Samarbejdspartnere

Fredensborg Kommune, Furesø Kommune

## Småbørnsliv i det digitaliserede samfund

Projektet giver ny viden om, hvad den gennemgribende digitalisering af samfundet betyder for små børns liv og udvikling i og uden for pædagogiske institutioner. Projektet udforsker, hvordan digitale medier præger forskellige børns deltagesformer og sociale samspil, samt hvad digitaliseringen betyder for forældres og pædagogers samarbejde, praksis og idealer ift. børn og opdragelse.

### Hovedansøger

Aarhus Universitet

### Medansøgere

Københavns Professionshøjskole

### Samarbejdspartnere

Seks dagtilbud fra Københavnsområdet og Nordjylland



Se pjecen



# Hvorfor er det så svært at omsætte viden til god pædagogisk kvalitet ?

## Oplægsholder

Stine Kart Skytte

- ✓ Pædagog
- ✓ Diplom i ledelse
- ✓ Master i offentlig ledelse



- Selv for de fremmeste kan det være umuligt
- Det rette at gøre er omskifteligt



”God pædagogik kræver at man kan arbejde med børnene i små grupper”

”Tidlig opsporing er vigtigt for at sikre et barns trivsel”

”Det er afgørende, at ledere tager en lederuddannelse”

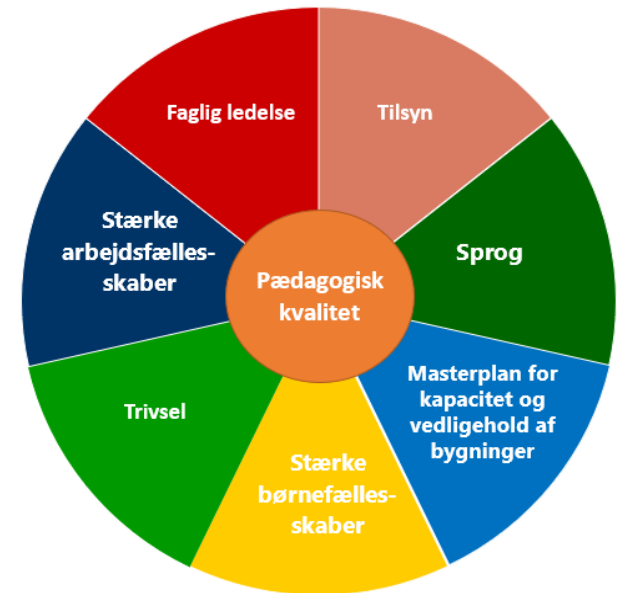
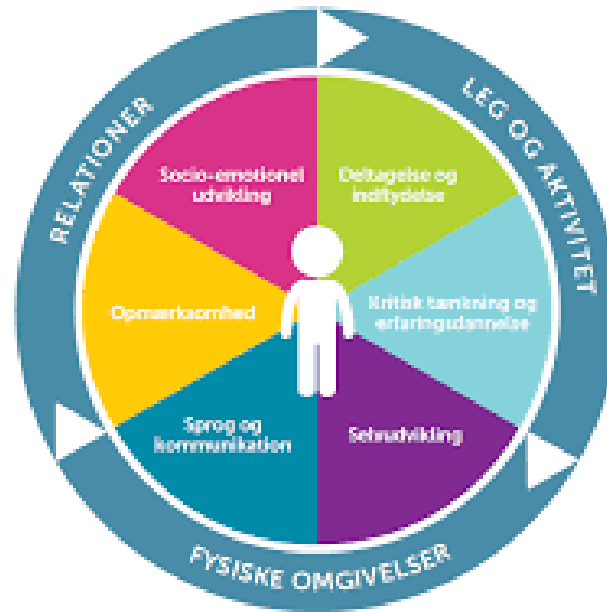
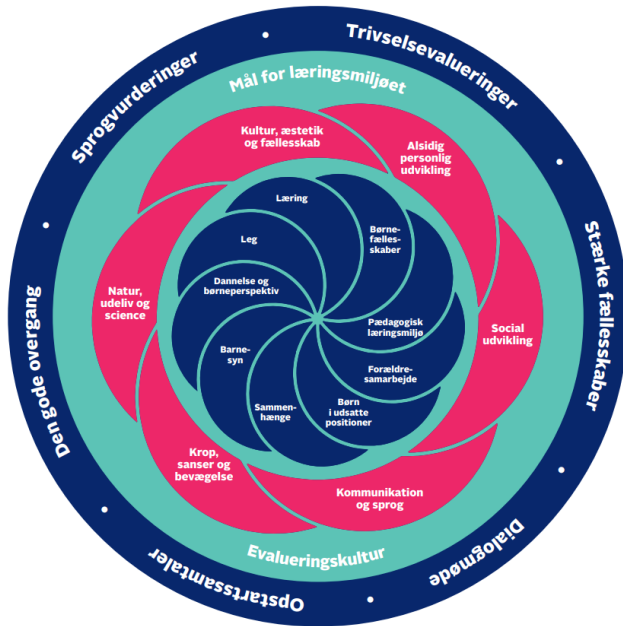




# Forskning der udvikler den pædagogiske praksis

Dennis Danielsen, Dagtilbudschef Frederiksberg kommune

## 2. Et forskningsfelt under udvikling



# 3. Chefens beslutningsproces



## 4. Når det lykkedes! - Erfaringer

- **KU- Mette Væver- VIPP-SD, mønsterbryder projekter**
- **DCUM- Legofonden- Udvikling af metode**
- **Søren Schmidt- Evaluering i praksis**
- **Tilsyns afprøvninger- Charlotte Ringsmose.**





# Hvad drømmer vi om på Frederiksberg?

Trivslens DNA

De voksnes rolle i legen-  
Legens didaktik

Mere viden om samarbejdet med  
flerkulturelle familier-  
overrepræsentation i specialiserede  
indsatser, skoleudsættelser, m.v

?

Pædagogens rolle  
-Væk med ligemageriet

Organisering til nye invitationer

Faglig ledelse også med fokus  
på nye invitationer

God pædagogik versus  
Special-pædagogik

# HVORDAN KAN VIDEN FRA FORSKNING UDVIKLE PÆDAGOGUDDANNELSEN

Janne Hedegaard Hansen, forskningsleder på Institut for  
pædagoguddannelse, KP.

# En central pointe

Forskning kan bidrage til udvikling af uddannelsen, hvis:

- ✓ Forskning udvikler viden om, hvad der virker
- ✓ Forskning tilbyder metoder til brug for virksom praksis
- ✓ De studerende undervises i, hvad der virker



# To spor som er forbundne

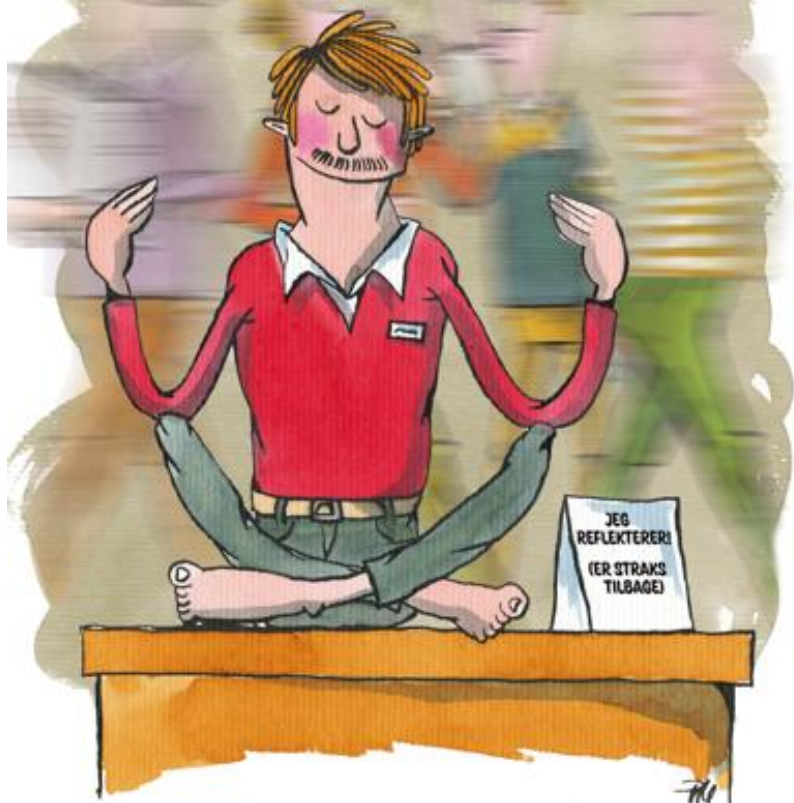
## **Videns- og kompetencespor –** *understøtte videns- og kompetencebehov i pædagogisk praksis og uddannelsen*

- Sikre, at de studerende introduceres for ny viden og for mange forskellige former for forskningsviden
- Grundforskning, teori og begreber
- Praksisforskning – i praksis og med praksis
- Interventionsforskning – afprøve metode
- Forskningsoversigter og reviews
- Kvantitative undersøgelser og statistik

## **Studenter- og læringsspor – sikre højt læringsudbytte hos de studerende**

- Forskningsbaseret viden om de studerendes læringspræferencer
- Formidling af forskning og forskningsresultater skal tilpasses de studerendes forskellige læringspræferencer
- Forskning skal i højere grad formidles med fokus på, hvad der virker, og hvordan det omsættes til handlinger, organiseringer og valg af aktiviteter i praksis

## Viden- og kompetencespor



# Tendenser

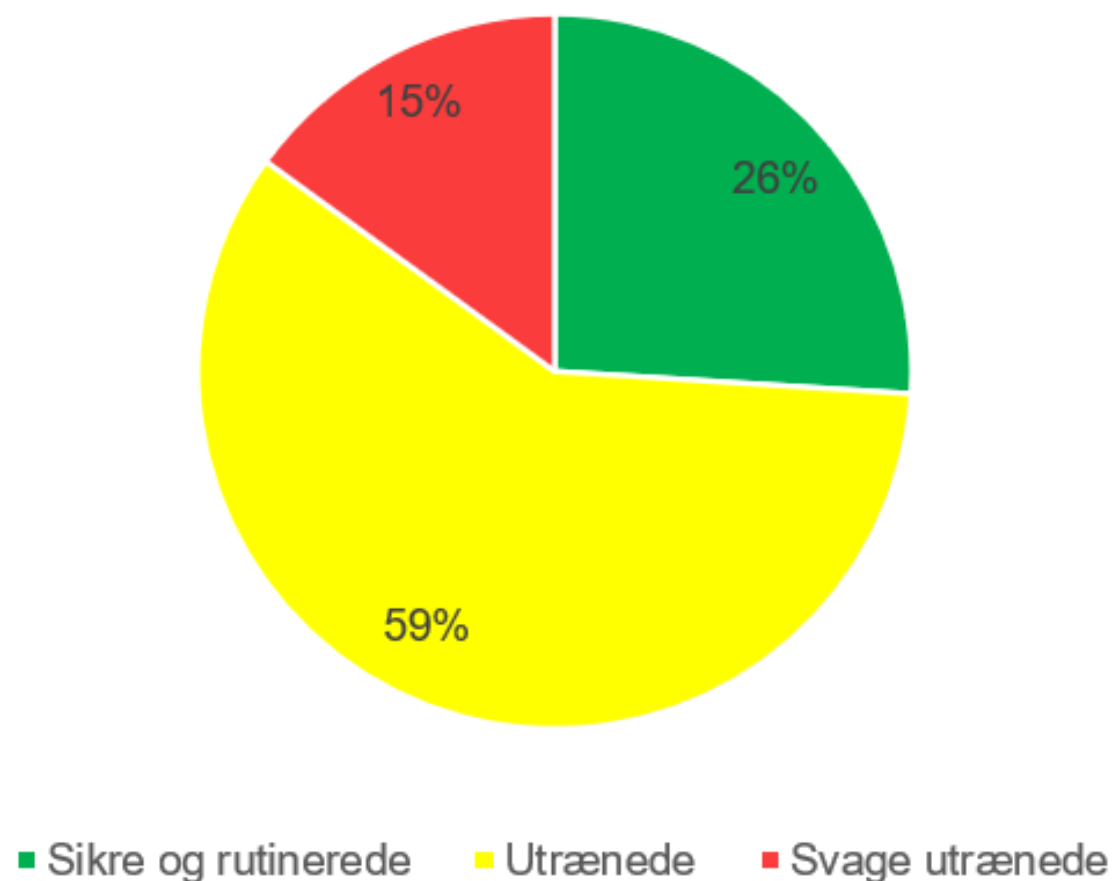
- Primært fokus på grundforskning, teori og begreber
- Primært fokus på praksisforskning og eksplorativ forskning



- Det lægger op til refleksion, holdninger og vurderinger samt hvordan viden omsættes i situeret praksis
- En stor del af de studerende har ikke kompetence til dette

# Hvad viser KPs læsescreeninger

## Resultat af læsescreeninger



En stor gruppe på 59 pct. af de screenede studerende karakteriseres som utrænede læsere (gul)

Er en gruppe af studerende, der med træning af læsehastighed, læseforståelse samt skriftsproglige elementer, kan udvikle sig til sikre og rutinerede læsere.

Dertil betegnes 15 pct. som svage, utrænede læsere (rød)

Er en gruppe af studerende der både er utrænede og svage læsere. De læser, men med meget store udfordringer. De har ofte et begrænset ordforråd og manglende grundlæggende sproglig forståelse og kendskab til grammatik og staveregler.

Omkring en fjerdedel er sikre og rutinerede læsere (grøn)

# Behov for:

- Interventionsforskning, større kvantitative undersøgelser og reviews
- Forskning, der er skalerbart
- Viden om, hvad der virker ift. fastsatte mål
- Formidling af forskellige former for forskning
- Udarbejdelse af pixi-udgaver af større (kvantitative) undersøgelser

Videns- og kompetencespor



## Eksempel

- Pædagogers deltagelse i leg har betydning for børns mulighed for deltagelse i børnefællesskaber
- Forskning skal bidrage med svar på fx:
  - Handleveje og handlekompetencer
  - Deltagende hvordan?
  - Legetyper
  - Organisering





## Studenter- og læringsspor



- Viden om studerendes læringspræferencer
- Viden om studerendes læreprocesser
- Viden om studerendes erfaringer med undervisning og læring (også i praksis/praktik)
- Uddannelsesprojekt, der undersøger undervisning og læringsmiljøer ved at følge de studerendes oplevelser og erfaringer gennem hele uddannelsen
- Undersøgelse af betydningen af specialiserede kompetencer for kvalitet i dagtilbud
- Undervisere i praktik

# Betydning for forskning og formidling

- Behov for metodemangfoldighed og mangfoldighed i designs
- Behov for mange forskellige former for formidling til brug for differentierede læringsmiljøer



# Hvem skal udvikle?



- ❖ **Forskere** skal i højere grad designe projekter, der kan dokumentere effekt, som er skalerbare og skaber viden om, hvad der virker
- ❖ **Undervisere** skal trække på en større mangfoldighed i forhold til typer af forskning og formidlingsformer og kendskab til praksis
- ❖ **Uddannelsesledere** har ansvaret for at sikre, at curriculum indeholder en øget mangfoldighed af forskningsviden

THANKS FOR YOUR  
ATTENTION!



- Start med en præsentationsrunde
- Tag herefter en runde:  
Hvad ser I hver især behov for at finde ud af og få mere viden om med udgangspunkt i jeres hverdag?
  - Hvorfor er det vigtigt?
  - Hvem er det vigtigt for?
  - Hvem kunne være sammen om det?

## Proces

Idéer/overvejelser præsenteres og drøftes i gruppen med inspiration i ovenstående spørgsmål.

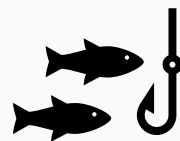
Deltagere fra dagtilbud/fritidstilbud starter.

Hver idé/videnshul gives en arbejdsoverskrift og nedskrives på post-it.

Prioriter tiden, så I når hele bordet rundt.

- Vælg en projektidé, som interesserer dig og dan en gruppe
- Trykprøv i gruppen projektidéen ved at operationalisere den ved hjælp af projektskabelonen. Fasthold jeres idéer og tanker i projektskabelonen

Videnshul



Hvad står vi på? Vidensgrundlag



Forskningsdesign



**Forskningsspørgsmål?**

Tema 1/2/3/Fritid?



**Perspektiver og bidrag  
i forskningsfællesskabet**



praksisorg.

*Bedre børneliv for alle børn*



UC/pæd.udd.

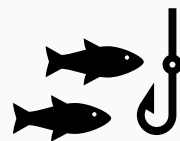


uni/forskn.inst.

**Formidling**



Videnshul



Hvad står vi på? Vidensgrundlag



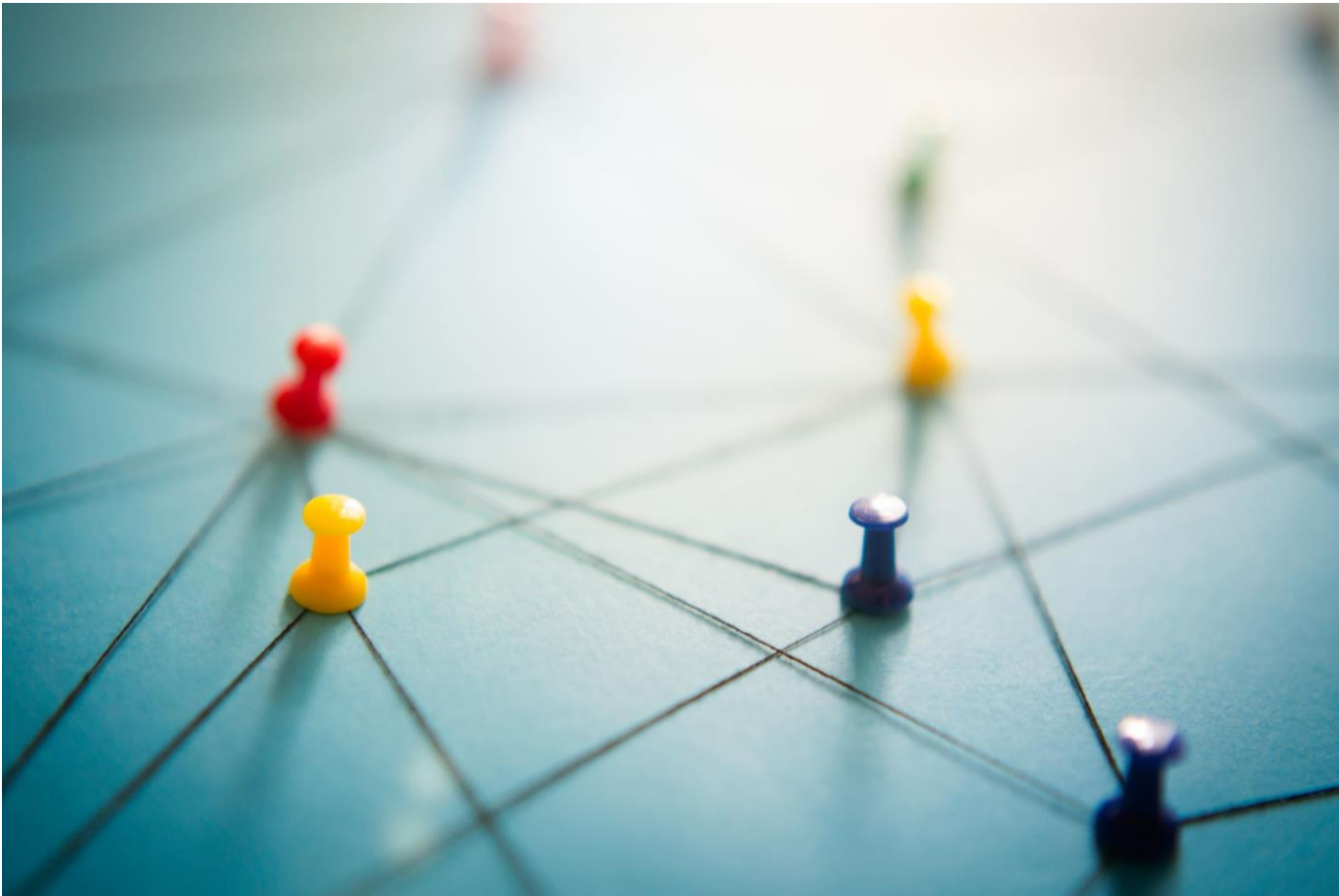
Forskningsdesign



## Vurderingskriterier – på tværs af videnskabeligt panel og praksispanel:

- Relevans og videnskabelig kvalitet
- Inddragelse af praksis og praksisrelevans
- Deltagernes kvalifikationer og sammensætning
- Organisatorisk forankring og gennemførlighed/implementerbarhed i praksis
- Publicering og formidling af forskningsresultater og praksisorienteret formidling og forankring
- Kapacitetsopbygning og kvalificering af vidensgrundlaget for de pædagogiske uddannelser og i den pædagogiske praksis

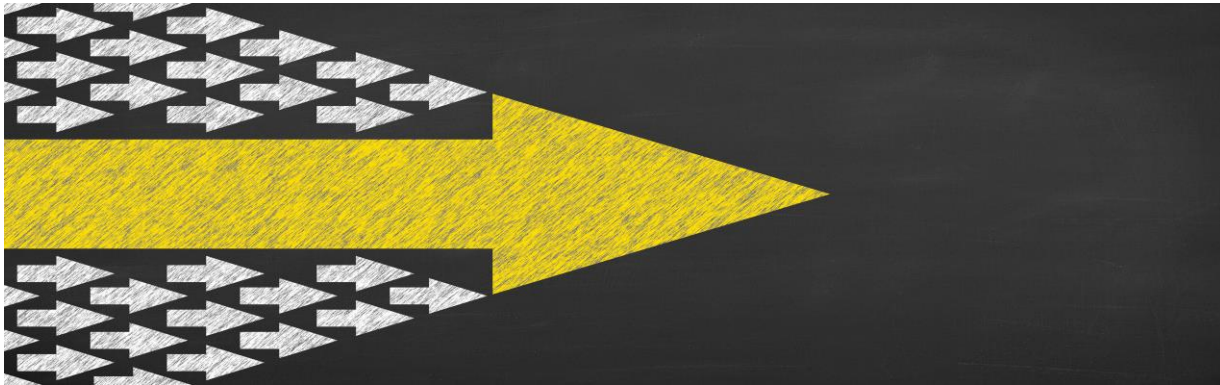




Opsamling af dagens input  
fra indlæg og drøftelser:

- Foreløbige projektidéer/  
forskningsspørgsmål
- Samarbejde

# Videre frem imod forskningsansøgninger



Ved spørgsmål eller behov for at finde forskningspartnere – besøg hjemmesiden

[www.borneforsk.dk](http://www.borneforsk.dk)

Eller kontakt sekretariatet

Mobil:

+45 21 65 67 15

[kontakt@borneforsk.dk](mailto:kontakt@borneforsk.dk)



**Tusinde tak for i dag**