

Hvordan bliver vi en del af et forskningsprojekt?

1
I søger viden og løsninger

2
Find en forskningspartner

3
Lav en plan!

4
Sæt aftryk på ansøgningen

5
Juhu, projektet får bevilling!

Hvad så nu?

6
Hold fast i projektet

7
Vær i gang

8
Fortæl om jeres resultater

9
Få det ud i praksis

1 I søger viden og løsninger



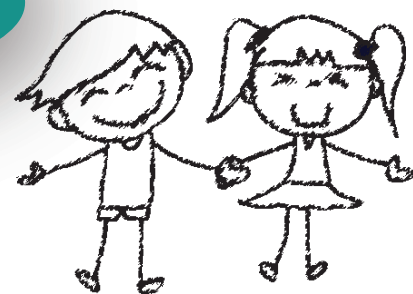
Sidder I med viden, som I vil undersøge? Har I en udfordring, som I søger en løsning på?

I skal have brug for få ny viden, der kan bruges i jeres dagtilbud. Der kan også laves forskningsprojekter i, hvordan I omsætter den viden, I allerede har.

Vil I være i front? Ved at deltage i et forskningsprojekt er I med til at skabe og bruge nyeste viden om små børns liv.

2 Find en forskningspartner

I kan ikke gøre det alene. Derfor skal I have en forskningspartner fra en forskningsinstitution. Det er nemlig en forskningsinstitution, som kan ansøge om forskningsmidler. En forskningsinstitution kan være et universitet, et analyseinstitut og en professionshøjskole.



Mange kommuner har allerede samarbejde med forskningsinstitutioner, der kan trækkes på igen. Tit bliver kommuner kontaktet af forskere med tilbud om deltagelse i forskning. Partnerskab for Børneforskning afholder matchmaking-arrangementer, hvor I kan møde og søge forskningspartnere. I kan også søge partnere på Partnerskabets hjemmeside. Sekretariatet kan vejlede jer i, hvordan I finder forskningspartnere der passer til jer.

3 Lav en plan!

Forskningsprojektet er lige så meget jeres, som det er forskningsinstitutionens! Partnerskab for Børneforskning står nemlig kun bag forskningsprojekter, der skabes i et ligeværdigt samarbejde mellem forskningsinstitution, pædagogisk uddannelse og kommuner/dagtilbud.



I skal derfor lave en plan for, hvordan I vil indgå i forskningsprojektet med en god infrastruktur. Hvem skal lede, deltage og involveres? Hvad kan I deltage med og hvordan? Hvilken økonomi vil det kræve - eksempelvis ansættelser? Det er muligt at søge midler i Partnerskabet til jeres deltagelse.

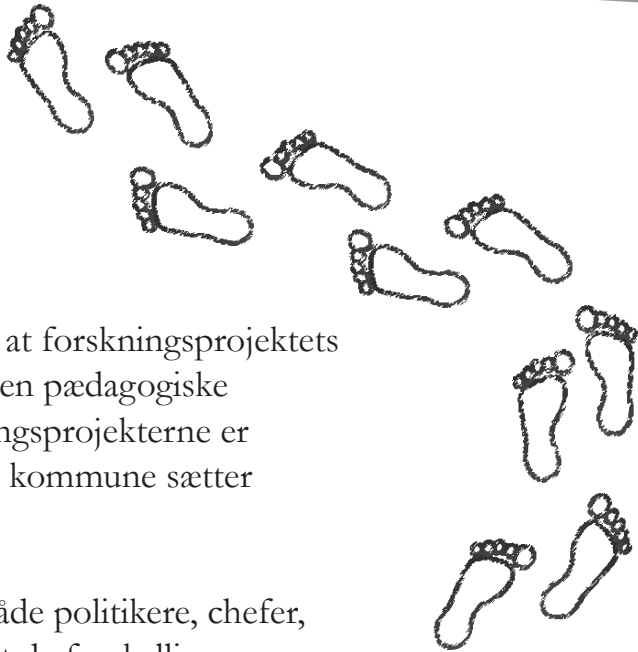
Vil i være en attraktiv arbejdsplads?: I kan tilbyde medarbejdere deltagelse i spændende forskningsprojekter som et led i deres karrierevej.

4

Sæt aftryk på ansøgningen

Partnerskab for Børneforskning ser gerne, at forskningsprojektets problemstilling/problemfelt kommer fra den pædagogiske praksis. Sådan sørger vi og i for, at forskningsprojekterne er praksisnære. Derfor er det vigtigt, at I som kommune sætter aftryk på emnet i forskningsprojektet.

Lav gerne idégenererings processer med både politikere, chefer, leder og pædagoger. Undersøgelser viser, at de forskellige grupper ikke har samme blik på, hvad der er brug for at udvikle.



5

Juhu, projektet får bevilling!

Husk, forskning tager tid: I vil ikke have hurtige resultater. Til gengæld vil I undervejs få ny viden, som I selv er medskabere af.



Efter grundig vurdering fra Partnerskab for Børneforskning videnskabelige -og praksispaneler samt af bestyrelsen, bliver det besluttet at jeres projekt skal modtage bevilling. Forskningsprojektet kan nu gå i gang.

Hvad så nu?

6

Hold fast i projektet

Medvirk til en god samarbejdspraksis mellem parterne i projektet. Hold godt fast i jeres rolle og ejerskab. Også selvom i har aftalt, at i som kommune ikke deltager i alle processer. Hold de pædagogiske praktikere involveret undervejs, så de kan reagere på foreløbige fund og andet. Lav en tydelig organisering af det.

7

Vær i gang

Mens projektet er i gang, er det vigtigt at i som kommune løbende viser interesse. Det vil sige; omtal projektet, integrer personale, politikere, forældre mv. i projektets udvikling og sørg for en god ledelsesopbakning!

8

Fortæl om jeres resultater

Der er brug for en mangfoldighed af formater, når man skal formidle til de pædagogiske praktikere. I kan f.eks. lave små undervisningsfilm, podcast, formidlingsartikler og meget andet.

9

Få det ud i praksis

I har nu resultater og viden som I kan implementere. Forhåbentlig har i fået svar på jeres spørgsmål eller undersøgt den viden og praksis I havde før projektet. Formidling er ikke nok, når forskning skal omsættes til praksis. Det kræver tid og udviklingsprocesser fint faciliteres af jer selv som kommune.

Brug for mere hjælp?

Sekretariatet i Partnerskab for Børneforskning vil altid meget gerne hjælpe til. I kan henvende jer for sparring hos Jane og Helle på:

Mobil:

+45 21 65 67 15

E-mail:

kontakt@borneforsk.dk

På hjemmesiden finder du alle de informationer, du skal bruge. Her kan I læse, hvad I kan søge forskningsmidler til, og I kan søge partnere. I kan også se, hvilke forskningsprojekter, der er i gang og hvad de handler om.

Kig ind på:

www.borneforsk.dk