

Seminar om deltagelse i forskningsprojekter ved Partnerskab for Børneforskning - Aarhus

Invitation

Deltag i forskning i det gode børne- og ungeliv. Kom til seminar og udveksl perspektiver på videnskuller og idéer til forskningsprojekter.

Partnerskab for Børneforskning inviterer pædagoger, dagtilbuds- og fritidstilbudsledere og forvaltningschefer sammen med undervisere, faglige ledere fra pædagogiske uddannelser og forskere fra forskningsinstitutioner til at samles om mulighederne for at lave forskningsprojekter sammen i regi af Partnerskab for Børneforskning.

På seminariet arbejder vi med, hvad der skal til for at deltage i et forskningsprojekt. Hvorfor det er så vigtigt at forske med udgangspunkt i praksis og hvordan I kan være med til at forme jeres egne erfaringer, ideer og spørgsmål til forskningsprojekter. Det er ikke afgørende, at I på forhånd har en færdig ide om et specifikt projekt eller spørgsmål, men det er vigtigt, at I har lyst til og kan prioritere at indgå i et forskningsprojekt.

Om Partnerskab for Børneforskning

Partnerskab for Børneforskning arbejder for at styrke børneforskning på 0-6 årsområdet og børne- og ungeforskning på fritidsområdet (0-18 år). Forskningen skal være praksisnær, på et videnskabeligt højt niveau og foregå i et samarbejde mellem minimum ét universitet/forskningsinstitut, én professionshøjskole/pædagogisk uddannelse og én praksisorganisation/kommunalforvaltning/dagtilbud eller fritidstilbud.

Læs mere på www.borneforsk.dk

Praktisk info

Hvor og hvornår

Torsdag d. 22/2 2024 kl. 9.30-15.30.

Arrangementet foregår på VIA UC, Hedeager 2, 8200 Aarhus i Gæstekantinen.

Pris

200 kr. inkl. forplejning.

Tilmelding

Tilmeldingsfristen er d. 8. Februar 2024.

OBS: Seminaret afholdes også i Roskilde d. 21. marts 2024. Find [mere information om arrangementet i Roskilde her](#).

Kontakt

Har du spørgsmål til konferencen, kan du kontakte Sekretariat for Børneforskning på:

Tlf: +45 20 69 78 56

E-mail: kontakt@borneforsk.dk

Program for dagen

Kl. 09.30 - 10.00	Morgenmad
Kl. 10.00 - 10.20	Præsentation af Partnerskab for børneforskning og rammer for forskningsansøgninger.
Kl. 10.20 - 11.00	Hvordan kan viden fra forskning udvikle den pædagogiske praksis og pædagoguddannelsen?
Indlæg fra dagtilbudsleder i Roskilde Kommune Stine Kart Skytte, dagtilbudschef i Ålborg Kommune Merete Villsen og leder af Pædagoguddannelsen, Forskning og Udvikling på Københavns Professionshøjskole Janne Hedegaard Hansen.	
Kl. 11.00 - 11.10	Pause
Kl. 11.10 - 12.30	Dialoger om videnshuller
Kl. 12.30 - 13.00	Frokost
Kl. 13.00 - 15.00	Fra videnshul til projektidé
Kl. 15.00- 15.20	Opsamling af dialogerne og fremadrettet blik hen imod en evt. forskningsansøgning
Kl. 15.20 - 15.30	Afrunding af dagen

Oplæg



Seminar om deltagelse i forskningsprojekter

10.00 – 10.05	Velkommen til seminar
10.05 - 10.20	Præsentation af Partnerskab for Børneforskning og rammer for forskningsansøgninger
10.20 – 11.00	Hvordan kan viden fra forskning udvikle den pædagogiske praksis og pædagoguddannelsen? Indlæg fra dagtilbudsleder i Roskilde Kommune Stine Kart Skytte, dagtilbudschef i Ålborg Kommune Merete Villsen og leder af Pædagoguddannelsen, Forskning og Udvikling på Københavns Professionshøjskole Janne Hedegaard Hansen
11.00 – 11.10	Pause
11.10 – 12.30	Dialoger om videnshuller
12.30 – 13.00	Frokost
13.00 – 15.00	Fra videnshul til projektidé
15.00– 15.20	Opsamling af dialogerne og fremadrettet blik hen imod en evt. forskningsansøgning
15.20 – 15.30	Afrunding af dagen



Forskningen skal bidrage til:

- Et bedre børneliv, herunder nye forståelser af dagtilbud og pædagogik
- En styrket grundfaglighed i pædagoguddannelsen og i pædagogernes efteruddannelse
- Styrket viden om kvalitet i dagtilbud og betydningsfulde faktorer for børns udvikling, som kan understøtte den løbende kvalitetsudvikling af området, herunder det pædagogiske personales - inklusiv pædagogiske assistenters - professionelle udvikling



0- 6 års område

Tema 1:

Børneliv i dagtilbud: Trivsel, børnefællesskaber og deltagelsesmuligheder

Tema 2:

Strukturer, organisering og pædagogisk ledelse i dagtilbud

Tema 3:

Det nutidige børneliv

Midler til forskningsunderstøttende initiativer

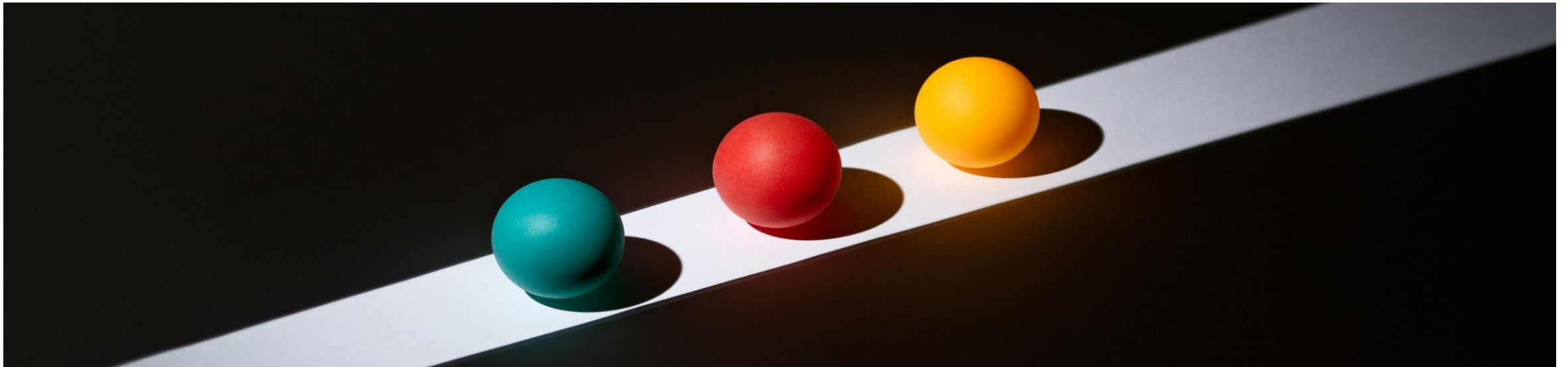
Fritidsområdet 0-18 år

Børne- og ungeliv i fritidspædagogiske tilbud:

Trivsel, børnefællesskaber og deltagelsesmuligheder

Mindst...

én forskningsinstitution, en pædagogisk uddannelse og dagtilbud/fritidstilbud/kommuner.



Børneliv i velfærdsstaten (BLIV) - med fokus på tidlig opsporing og indsats

Projektet giver ny viden om, hvordan børns liv leves og hvordan deres deltagelsesmuligheder bliver til i et hverdagsliv, hvor tidlig opsporing og indsats er en væsentlig del af den professionelle opgave i deres dagtilbud. Projektet kigger på pædagogiske og kommunale tilgange og indsatser med henblik på at finde ud af hvordan, de understøtter børnenes trivsel og udvikling. Projektet kan bidrage til at udvikle pædagogikken og skabe bedre børneliv.

Hovedansøger

Syddansk Universitet

Medansøgere

UCL Erhvervsakademi og Professionshøjskole, UC SYD

Samarbejdspartnere

Odense Kommune, Esbjerg Kommune

TRoLD: Trivsel og legedeltagelse i dagtilbud

Projektet giver ny viden om arbejdet med børns trivsel med fokus på deres deltagelse i leg. Legeeksperimenter med forskellige materialer sættes i gang sammen med pædagoger, og der kigges på, hvordan pædagoger kan arbejde med trivsel og forældresamarbejde på nye måder. Projektet har en ambition om at etablere et fælles, nordisk vidensgrundlag for det pædagogiske arbejde med 0-6-årige børns trivsel.

Hovedansøger

VIA University College

Medansøgere

Designskolen Kolding, Aalborg Universitet, VIVE

Samarbejdspartner

Horsens Kommune

Styrkelse af pædagogisk omsorg i dagtilbud

Projektet giver ny viden om betydningen af pædagogisk omsorg i danske dagtilbud som afsæt for at understøtte børns trivsel, fællesskab og deltagelsesmuligheder. Projektets ambition er at styrke den pædagogiske omsorg i dagtilbud. Som en forudsætning bliver der i projektet også arbejdet på at styrke den pædagogiske omsorg på pædagoguddannelsen. Ti dagtilbud er tilknyttet projektet.

Hovedansøger

Aarhus Universitet

Medansøgere

Københavns Professionshøjskole, Roskilde Universitet

Samarbejdspartnere

Fredensborg Kommune, Furesø Kommune

Småbørnsliv i det digitaliserede samfund

Projektet giver ny viden om, hvad den gennemgribende digitalisering af samfundet betyder for små børns liv og udvikling i og uden for pædagogiske institutioner. Projektet udforsker, hvordan digitale medier præger forskellige børns deltagelsesformer og sociale samspil, samt hvad digitaliseringen betyder for forældres og pædagogers samarbejde, praksis og idealer ift. børn og opdragelse.

Hovedansøger

Aarhus Universitet

Medansøgere

Københavns Professionshøjskole

Samarbejdspartnere

Seks dagtilbud fra Københavnsområdet og Nordjylland

Hvorfor er det så svært at omsætte viden til god pædagogisk kvalitet ?

Oplægsholder

Stine Kart Skytte

- ✓ Pædagog
- ✓ Diplom i ledelse
- ✓ Master i offentlig ledelse



- Selv for de fremmeste kan det være umuligt
- Det rette at gøre er omskifteligt



”God pædagogik kræver at man kan arbejde med børnene i små grupper”

”Tidlig opsporing er vigtigt for at sikre et barns trivsel”

”Det er afgørende, at ledere tager en lederuddannelse”

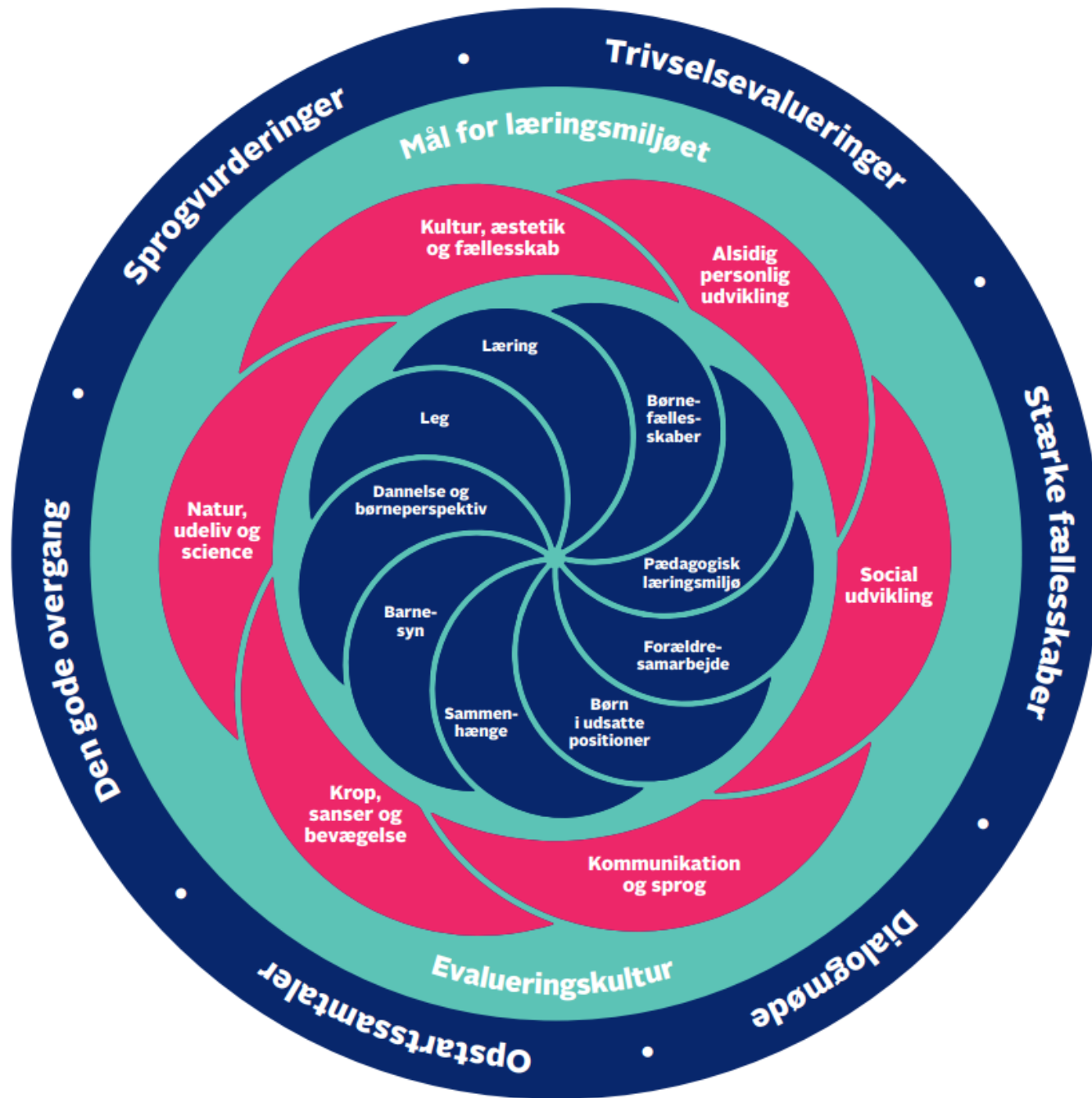




Forskning i pædagogisk praksis

Merete Villsen, dagtilbudschef i Aalborg Kommune

22. februar 2024



Nordjysk ph.d.-satsning på dagtilbudsområdet

UCN, AAU og OsloMet



3 ph.d. studerende

Dagtilbud i 6 nordjyske kommuner



Stærke børnefællesskaber



**Kvalitet i
dagtilbud**

**Vigtigheden
af tidlig
indsats**





Handlemuligheder

Bevidsthed om mangfoldighed

Pædagoger kan indlede legende aktiviteter, som berører forskellige kulturer, hudfarver og udseender for at opbygge en positiv holdning og respekt for forskellighed blandt børnene

Arbejde med stereotyper

Pædagoger kan facilitere diskussioner om, hvordan ord og udtryk påvirker andre menneskers følelser og selvværd

Empati og inklusion

Pædagoger kan arbejde med konflikter og mobning relateret til forskelle i hudfarve, og derigennem fremme empati og inklusion

Hvad drømmer Aalborg Kommune om af forskning i pædagogisk praksis



Skaber inddragelse af børns perspektiver bedre trivsel og udvikling for børnene?



Hvornår kan vi se, at faglig ledelse skaber høj kvalitet i pædagogisk praksis?



**Vi kan i
fællesskab**
Børn og Unge



**Aalborg
Kommune**

HVORDAN KAN VIDEN FRA FORSKNING UDVIKLE PÆDAGOGUDDANNELSEN

Janne Hedegaard Hansen, forskningleder på Institut for
pædagoguddannelse, KP.

En central pointe



Forskning kan bidrage til udvikling af uddannelsen, hvis:

- ✓ Forskning udvikler viden om, hvad der virker
- ✓ Forskning tilbyder metoder til brug for virksom praksis
- ✓ De studerende undervises i, hvad der virker

To spor som er forbundne

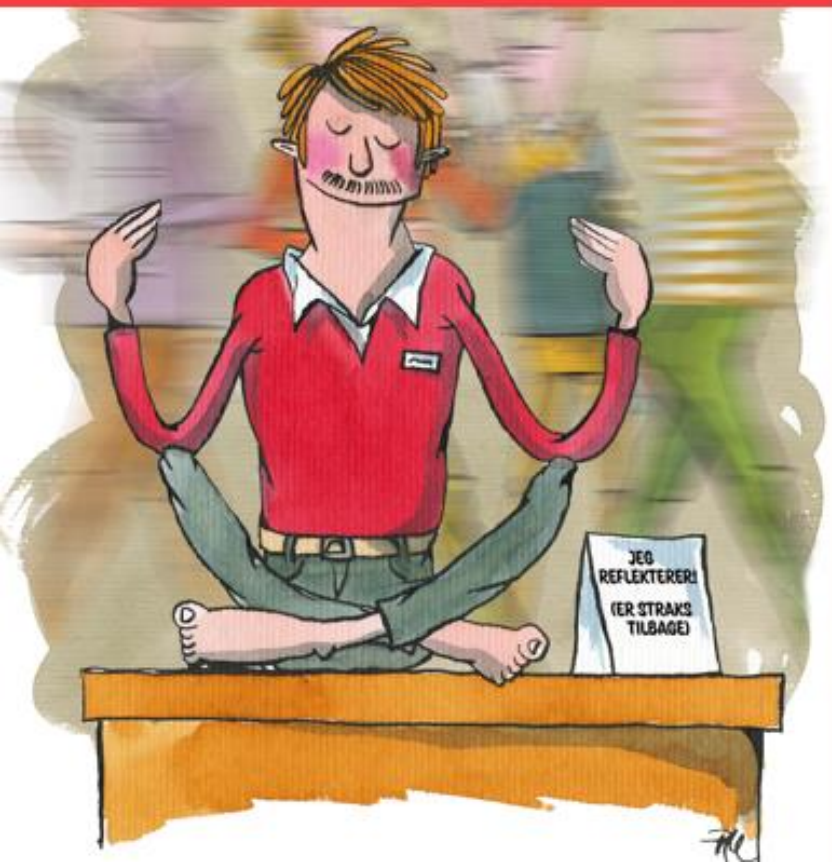
Videns- og kompetencespor – *understøtte videns- og kompetencebehov i pædagogisk praksis og uddannelsen*

- Sikre, at de studerende introduceres for ny viden og for mange forskellige former for forskningsviden
- Grundforskning, teori og begreber
- Praksisforskning – i praksis og med praksis
- Interventionsforskning – afprøve metode
- Forskningsoversigter og reviews
- Kvantitative undersøgelser og statistik

Studenter- og læringsspor – sikre højt læringsudbytte hos de studerende

- Forskningsbaseret viden om de studerendes læringspræferencer
- Formidling af forskning og forskningsresultater skal tilpasses de studerendes forskellige læringspræferencer
- Forskning skal i højere grad formidles med fokus på, hvad der virker, og hvordan det omsættes til handlinger, organiseringer og valg af aktiviteter i praksis

Viden- og kompetencespor



Tendenser

- Primært fokus på grundforskning, teori og begreber
- Primært fokus på praksisforskning og eksplorativ forskning



- Det lægger op til refleksion, holdninger og vurderinger samt hvordan viden omsættes i situeret praksis
- En stor del af de studerende har ikke kompetence til dette

Behov for:

- Interventionsforskning, større kvantitative undersøgelser og reviews
- Forskning, der er skalerbart
- Viden om, hvad der virker ift. fastsatte mål
- Formidling af forskellige former for forskning
- Udarbejdelse af pixi-udgaver af større (kvantitative) undersøgelser

Videns- og kompetencespor



Eksempel

- Pædagogers deltagelse i leg har betydning for børns mulighed for deltagelse i børnefællesskaber
- Forskning skal bidrage med svar på fx:
 - Handleveje og handlekompetencer
 - Deltagende hvordan?
 - Legetyper
 - Organisering



Studenter- og læringsspor



- Viden om studerendes læringspræferencer
- Viden om studerendes læreprocesser
- Viden om studerendes erfaringer med undervisning og læring (også i praksis/praktik)
- Uddannelsesprojekt, der undersøger undervisning og læringsmiljøer ved at følge de studerendes oplevelser og erfaringer gennem hele uddannelsen
- Undersøgelse af betydningen af specialiserede kompetencer for kvalitet i dagtilbud
- Undervisere i praktik

Betydning for forskning og formidling

- Behov for metodemangfoldighed og mangfoldighed i designs
- Behov for mange forskellige former for formidling til brug for differentierede læringsmiljøer



Hvem skal udvikle?



- ❖ **Forskere** skal i højere grad designe projekter, der kan dokumentere effekt, som er skalerbare og skaber viden om, hvad der virker
- ❖ **Undervisere** skal trække på en større mangfoldighed i forhold til typer af forskning og formidlingsformer og kendskab til praksis
- ❖ **Uddannelsesledere** har ansvaret for at sikre, at curriculum indeholder en øget mangfoldighed af forskningsviden

- Start med en præsentationsrunde
- Tag herefter en runde:
Hvad ser I hver især behov for at finde ud af og få mere viden om med udgangspunkt i jeres hverdag?
 - Hvorfor er det vigtigt?
 - Hvem er det vigtigt for?
 - Hvem kunne være sammen om det?

Proces

Idéer/overvejelser præsenteres og drøftes i gruppen med inspiration i ovenstående spørgsmål.
Deltagere fra dagtilbud/fritidstilbud starter.
Hver idé/videnshul gives en arbejdsoverskrift og nedskrives på post-it.
Prioriter tiden, så I når hele bordet rundt.

- Vælg en projektidé, som interesserer dig og dan en gruppe
- Trykprøv i gruppen projektidéen ved at operationalisere den ved hjælp af projektskabelonen. Fasthold jeres idéer og tanker i projektskabelonen
- Ny runde med ny projektidé – samme procedure

Videnshul



Hvad står vi på? Vidensgrundlag



Forskningsdesign



Forskningsspørgsmål?

Tema 1/2/3/Fritid?



**Perspektiver og bidrag
i forskningsfællesskabet**



praksisorg.

Bedre børneliv for alle børn



UC/pæd.udd.

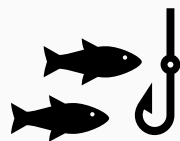


uni/forskn.inst.

Formidling



Videnshul



Hvad står vi på? Vidensgrundlag

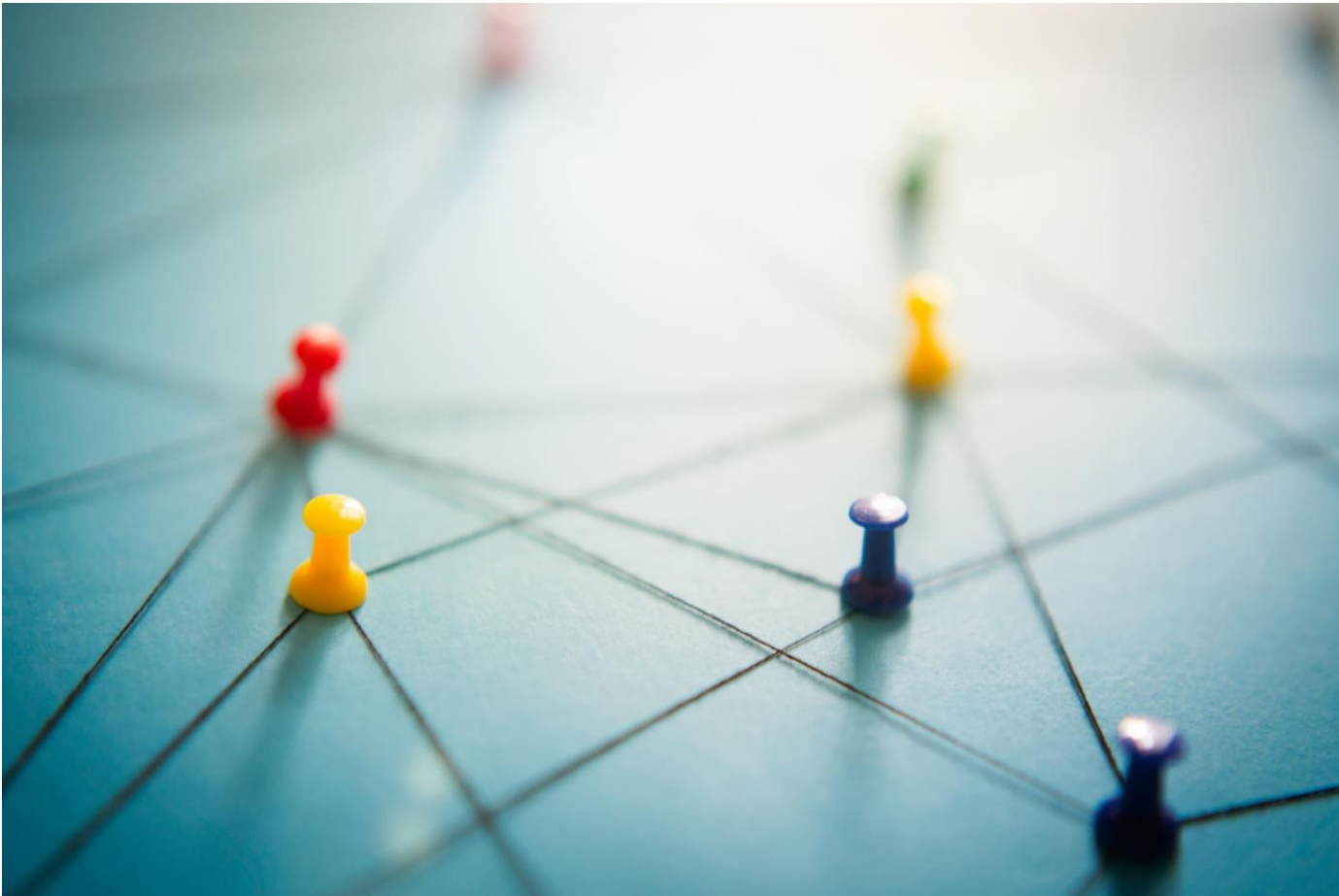


Forskningsdesign



Vurderingskriterier – på tværs af videnskabeligt panel og praksispanel:

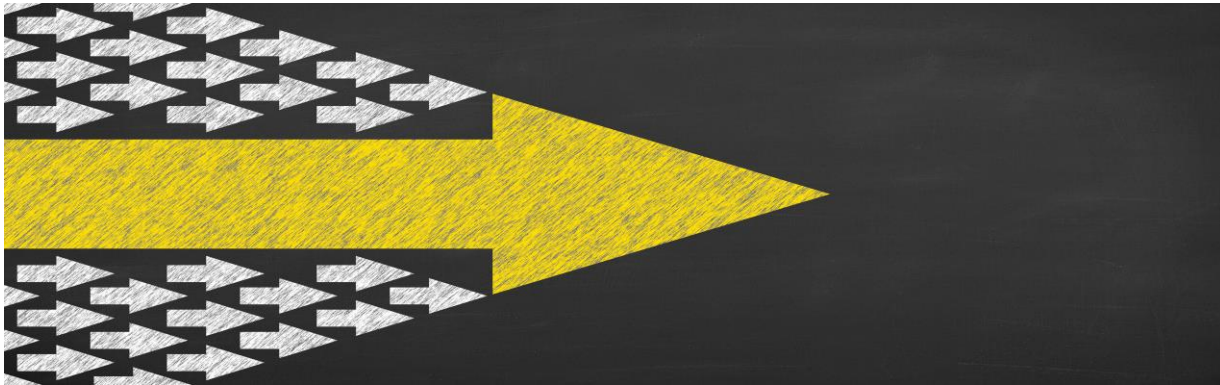
- Relevans og videnskabelig kvalitet
- Inddragelse af praksis og praksisrelevans
- Deltagernes kvalifikationer og sammensætning
- Organisatorisk forankring og gennemførlighed/implementerbarhed i praksis
- Publicering og formidling af forskningsresultater og praksisorienteret formidling og forankring
- Kapacitetsopbygning og kvalificering af vidensgrundlaget for de pædagogiske uddannelser og i den pædagogiske praksis



Opsamling af dagens input
fra indlæg og drøftelser:

- Foreløbige projektidéer/
forskningsspørgsmål
- Samarbejde

Videre frem imod forskningsansøgninger



Ved spørgsmål eller behov for at
finde forskningspartnere

www.borneforsk.dk

Eller kontakt sekretariatet

Mobil:

+45 21 65 67 15

E-mail:

kontakt@borneforsk.dk



Tusinde tak for i dag